

ENERGETIKAI SZAKREFERENSI ÉVES JELENTÉS

a

HÉVÍZI PALACE HOTEL Szállodai és Szolgáltató Kft.

vonatkozásában

a 2017-es naptári év energiafogyasztási és energiahatékonysági tevékenységgel
kapcsolatosan

készítette

Noranda Bt.



TARTALOMJEGYZÉK

1	Bevezetés	3
2	Energiafogyasztási adatok	3
2.1	<i>Villamos energia</i>	3
2.2	<i>Földgáz</i>	4
2.3	<i>Üzemanyag</i>	5
2.4	<i>Teljes energia felhasználás</i>	7
3	CO₂ felhasználás	8
4	Energiahatékonysági intézkedések	9
4.1	<i>Szemléletformáló oktatás</i>	9
4.2	<i>Energiahatékonysági intézkedések bemutatása</i>	9

1 Bevezetés

A HÉVÍZI PALACE HOTEL Szállodai és Szolgáltató Kft.(a továbbiakban „Társaság”) 2009-ben alakult meg. A Társaság üzemelteti a Hotel Palace négycsillagos szállodát Hévízen.

A Társaság főbb adatait az alábbi táblázat tartalmazza.

Társaság neve	HÉVÍZI PALACE HOTEL Szállodai és Szolgáltató Kft.
Székhelye	8380 Hévíz, Rákóczi út 1-3.
Adószáma:	14618813-2-20
Cégjegyzékszám:	20 09 069186

1. Táblázat A Társaság főbb adatai

A társaság energetikai szakreferensi kötelezettsége az alábbi villamos energia fogyasztási adat alapján egyértelműen megállapítható.

MEGNEVEZÉS	FOGYASZTÁS
Villamos energia	722 MWh
Földgáz	160.787 m ³

2. Táblázat A Társaság energia fogyasztási adatai, 2017

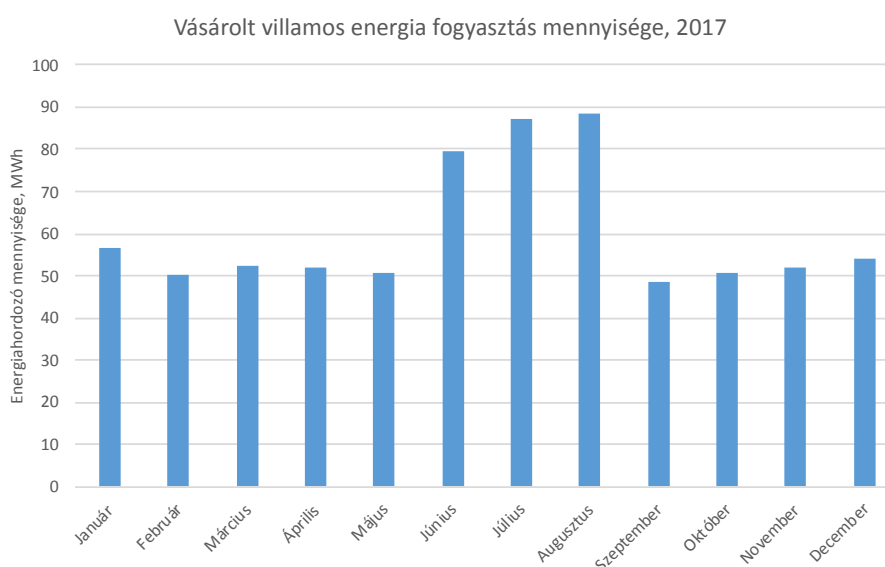
2 Energiafogyasztási adatok

A Társaság a tevékenysége során villamos energiát, földgázt és üzemanyagot használ fel.

Az egyes energiaforrások mennyiségi és költség adatait az alábbiakban mutatjuk be.

2.1 Villamos energia

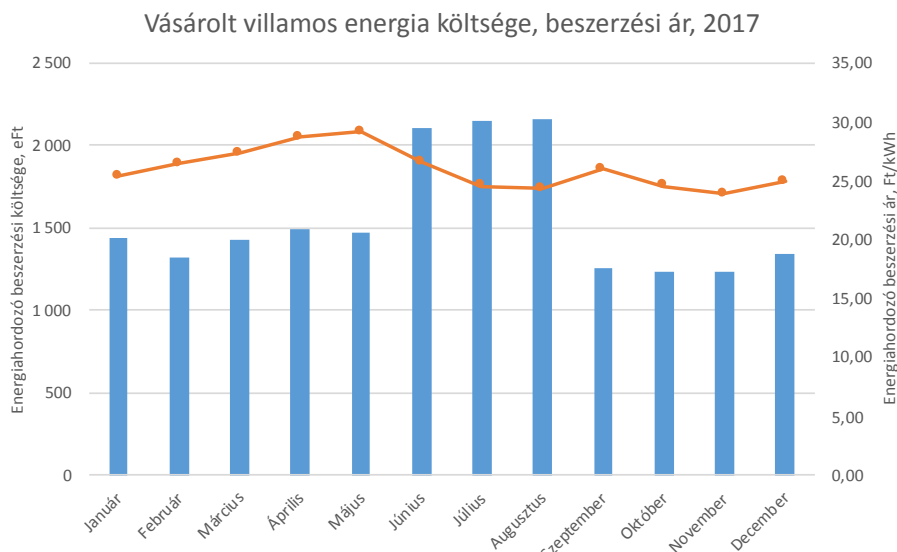
Az havi villamos energia fogyasztási adatok az alábbiak szerint alakultak a 2017-es naptári év során.



1. Ábra A Társaság villamos energia fogyasztás havi alakulása

A Társaság a 2017-es naptári év során 722 MWh villamos energiát használt fel.

A villamos energia beszerzéssel kapcsolatos adatokat az alábbiakban mutatjuk be:

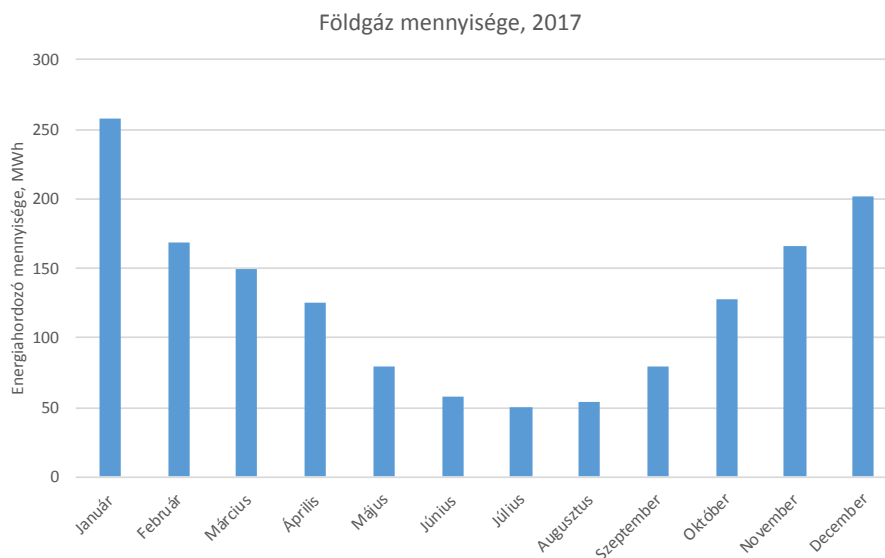


2. Ábra A Társaság villamos energia beszerzés költsége

A Társaság a 2017-es naptári évben 18.647 eFt értékben vásárolt villamos energiát, az éves beszerzési átlagár, mely tartalmazza az összes beszerzéssel kapcsolatos költséget 25,83 Ft/kWh volt.

2.2 Földgáz

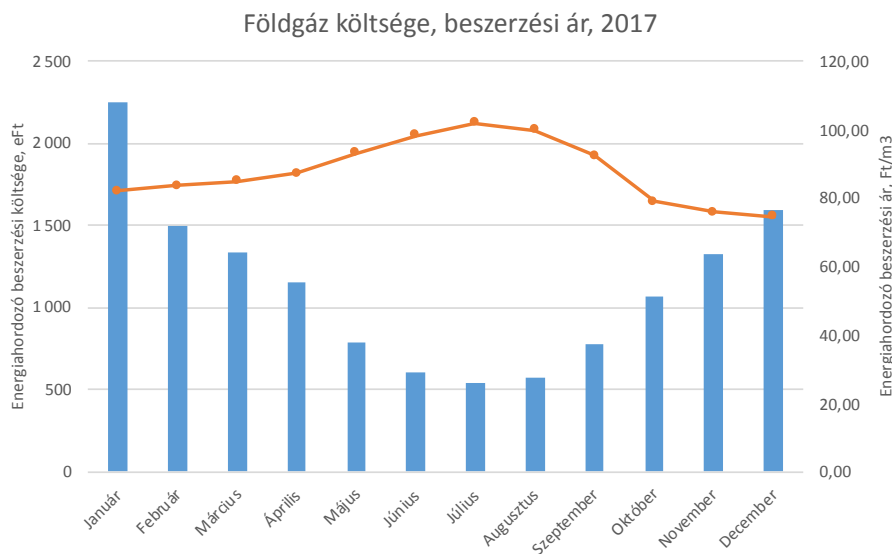
A 2017-es év fogyasztási adatai az alábbiak szerint alakultak.



3. Ábra A Társaság földgázfogyasztási adatai

A Társaság a 2017-es naptári évben 160.787 m³ földgázt hasznosított mely megfelel 1.518 MWh ekvivalens energia felhasználásnak.

A földgáz beszerzéssel kapcsolatos költségeket és átlagos beszerzési árat az alábbiakban mutatjuk be.

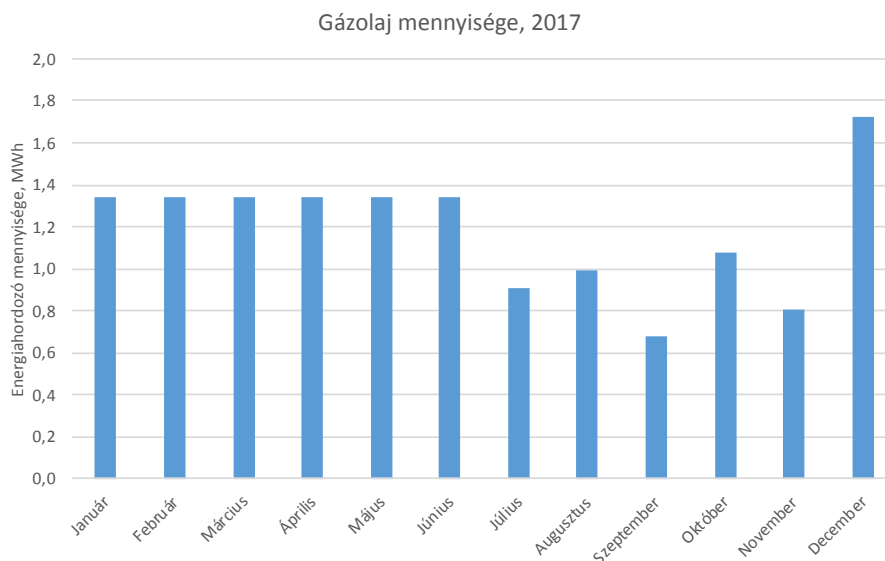


4. Ábra A Társaság földgáz beszerzési költsége és átlagár

A Társaság az előző naptári évben 13.525 eFt értékben vásárolt vezetékes földgázt, a beszerzés átlagos ára 2.408 Ft/GJ volt.

2.3 Üzemanyag

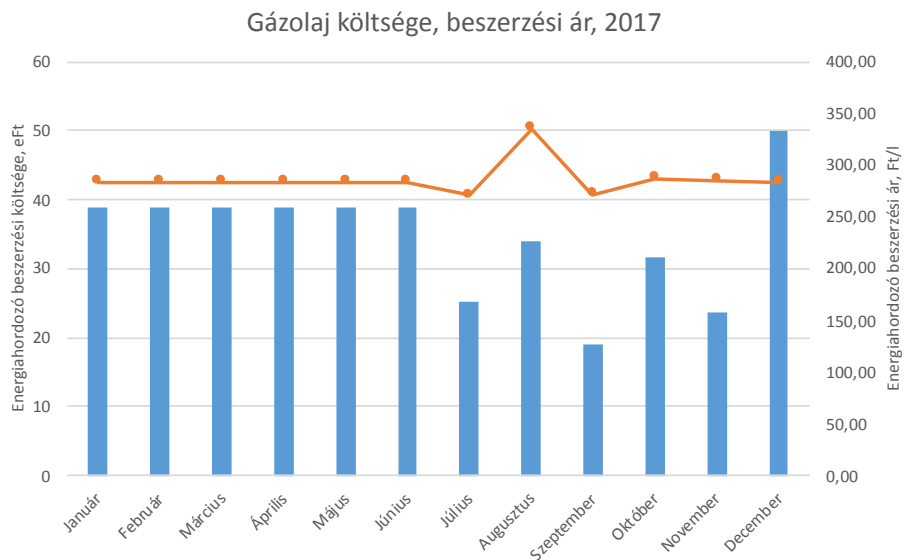
A Társaság a tevékenységével kapcsolatosan gázolajat és motorikus benzint használt az elmúlt évben. A gázolaj felhasználását az alábbiakban mutatjuk be:



5. Ábra A Társaság által felhasznált gázolaj mennyiségének alakulása

A 2017-es naptári évben a felhasznált gázolaj mennyisége 1.453 l volt, mely 14 MWh ekvivalens energiafogyasztásnak felel meg.

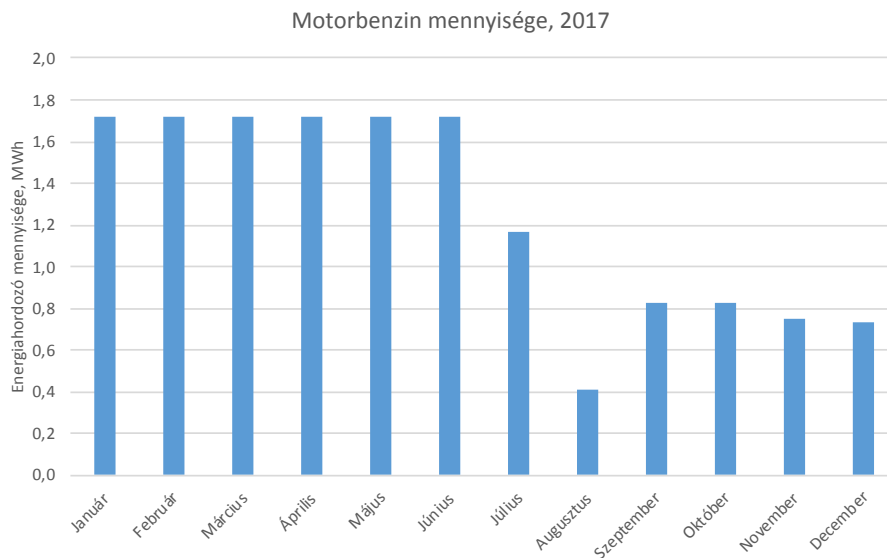
A felhasznált gázolaj beszerzési költsége és átlagára az alábbiak szerint alakult:



6. Ábra A Társaság gázolaj beszerzési költsége és átlagára

A teljes naptári évben a felhasznált gázolaj beszerzési értéke 416 eFt volt, az átlagos beszerzési ár 286,18 Ft/l volt.

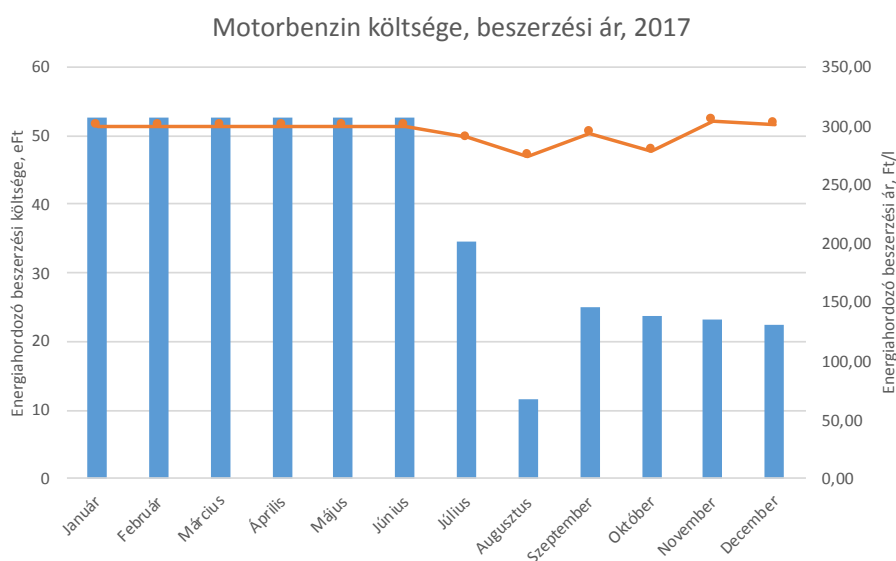
A Társaság motorikus benzin felhasználása az alábbiak szerint alakult.



7. Ábra A Társaság motorikus benzin felhasználása

A Társaság által felhasznált motorikus benzin mennyisége a teljes naptári évben 1.534 l volt, amely megfelel 15 MWh ekvivalens energiafogyasztásnak.

A motorikus benzin beszerzés az alábbiak szerint alakult a 2017-es naptári évben.



8. Ábra A Társaság motorikus benzin beszerzés értéke és átlagára

A teljes naptári évben vásárolt motorikus benzin értéke 456 eFt volt, a beszerzés átlagára 297,11 Ft/l értékű volt.

2.4 Teljes energia felhasználás

A Társaság a 2017-es naptári év során 2.270 MWh energiát használt fel.

A Társaság telephelyén jelenleg nincsenek beépítve részterületenkénti felhasználások mennyiségét mérő almérők, így a részterületenkénti felosztás a Társaság tevékenysége szerinti iparági tapasztalati értékek szerint került meghatározásra az alábbiak szerint:

RÉSZTERÜLET	RÉSZARÁNY
Épület	40%
Tevékenység	59%
Szállítás	1%

3. Táblázat A Társaság energiafelhasználási arányai részterületenként

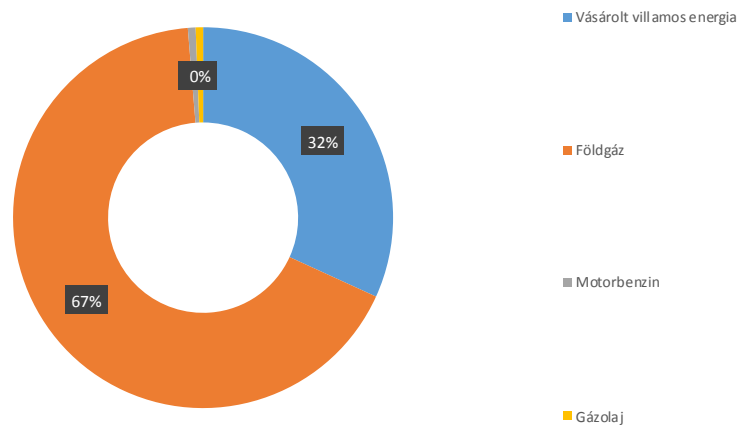
Ennek alapján a részterületenkénti 2017-es naptári éves energia felhasználás az alábbiak szerint alakult:

RÉSZTERÜLET	ENEGIA FOGYASZTÁS RÉSZARÁNYA, MWh
Épület	896
Tevékenység	1.344
Szállítás	29

4. Táblázat A társaság részterületenkénti energia felhasználása

A teljes energiafelhasználás megoszlását az alábbi ábra mutatja be:

Összesített energiafelhasználás, MWh, 2017



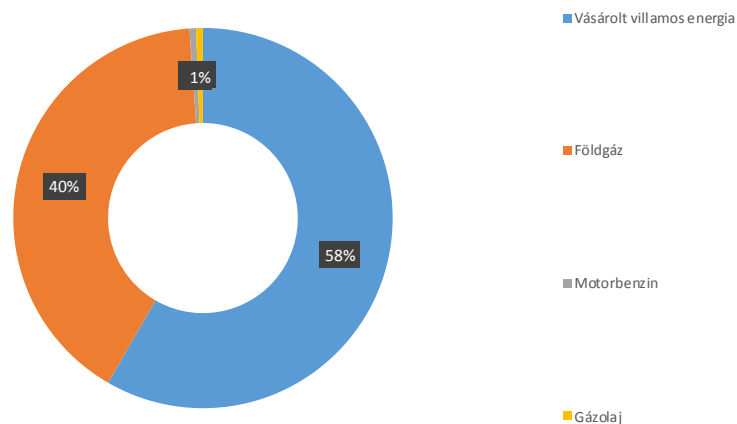
9. Ábra A Társaság összesített energiafelhasználása energiahordozónként

3 CO₂ felhasználás

A Társaság energia felhasználásával kapcsolatosan kibocsátott CO₂ mennyisége a 2017-es naptári évben 0,7 kt volt.

A CO₂ felhasználás energiahordozónkénti megoszlását az alábbi ábra mutatja be:

Összesített CO₂ kibocsátás, kt CO₂, 2017



10. Ábra A Társaság összesített CO₂ kibocsátása energiahordozónként

Amennyiben a CO₂ felhasználás szerinti mennyiségét meg kellene vásárolni, úgy abban az esetben ez további 3.187 eFt költséget jelentett volna a Társaság számára a jelenlegi EUA tőzsdei árak figyelembe vételével.

4 Energiahatékonysági intézkedések

4.1 Szemléletformáló oktatás

Energiahatékonysági szemléletformáló oktatásban részesített munkavállalók száma az alábbiak szerint alakult:

OKTATÁS MEGNEVEZÉSE	OKTATÁS IDŐPONTJA	RÉSZTVEVŐK SZÁMA
Energiahatékonysági szemléletformáló oktatás	2017. 12.07.	8 fő

5. Táblázat A Társaság energiahatékonysági szemléletformáló oktatás időpontjai

4.2 Energiahatékonysági intézkedések bemutatása

A Társaság a 2017-es naptári évbe az alábbiakban felsorolt energiahatékonysági intézkedéseket valósította meg:

A végrehajtott energiahatékonysági intézkedések ismertetése, az elért eredmények bemutatása:

Energiahatékonyságot növelő intézkedéssel érintett műszaki rendszer megnevezése	Az intézkedés műszaki tartalma	Energetikai auditban szerepelt-e a javaslat	Támogatással vagy támogatás igénybevétele nélkül valósult meg az intézkedés,	Támogatás megnevezése	Energiahatékonyságot növelő intézkedés részterület azonosítása	A végrehajtott intézkedés költsége, eFt	Elért megtakarítás energia energiahordozónkénti megnevezése, energiamegtakarítás mértéke MWh	Elért energiaköltség megtakarítás mértéke, eFt
N/A	N/A	N/A	Nem	N/A	N/A	N/A	N/A	N/A

A végrehajtott energiahatékonysági intézkedések egyéb paramétereinek bemutatása

Támogatással megvalósult energiamegtakarítás mértéke, MWh	energiahatékonyságot növelő intézkedéssel elért energiaköltség megtakarítás mértéke, eFt	nem típusú	végrehajtott energiahatékonyságot növelő intézkedés megtérülési ideje, év	Tervezett megtakarítás energia energiahordozónkénti megnevezése, energiamegtakarítás mértéke MWh	energia energiahatékonyságot növelő intézkedés megvalósulásának, üzembe helyezésének dátuma
N/A	N/A		N/A	N/A	N/A